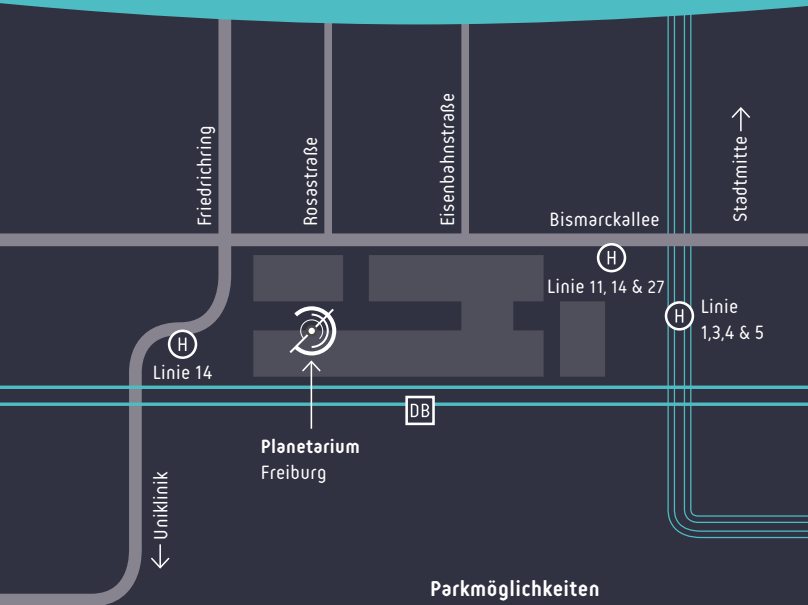


Planetarium Freiburg  
 Bismarckallee 7g Tel 0761-389 06 30 www.planetarium-freiburg.de  
 79098 Freiburg i. Br. Fax 0761-389 06 59 info@planetarium-freiburg.de



**Parkmöglichkeiten**

In der Bahnhofstiefgarage unter dem Planetarium sowie auf den Parkplätzen an der Stefan-Meier-Straße (beide Parkmöglichkeiten sind gebührenpflichtig).

**Kurzinformationen zum Planetarium**

- Barrierefreier Zugang
- Dauer einer Vorführung ca. 60 Min.
- Klimatisierte Räume
- Kassenöffnung 45 Min. vor Beginn
- Kein Einlass nach Beginn
- Onlinereservierung möglich
- Gutscheine sind bei uns erhältlich

**Eintrittspreise<sup>1</sup>**

Regulär		7,50€
Ermäßigt <sup>2</sup>		5,00€
Familienkarte I <sup>3</sup>	2 Erwachsene: 10,00€ + 2,00€ je Kind <sup>4</sup>	ab 12,00€
Familienkarte II <sup>3</sup>	1 Erwachsener: 6,00€ + 2,00€ je Kind <sup>4</sup>	ab 8,00€
Gruppen	ab 20 Personen	je 5,00€

<sup>1</sup> Für Sonderprogramme gelten andere Preise laut Auszeichnung.

<sup>2</sup> Kinder/Jugendliche unter 16 Jahren, Schulbesuchende, Studierende, Auszubildende, Ableistende des Bundesfreiwilligendienstes oder eines freiwilligen sozialen Jahres, Seniorinnen und Senioren, Menschen mit Behinderung, Arbeitslose (jeweils mit Ausweis), Freiburg-Pass.

<sup>3</sup> Bei Vorlage der Freiburger FamilienCard ist das erste Kind kostenfrei.

<sup>4</sup> Gültig für verwandte Kinder unter 16 Jahren.

**JANUAR 2019**

**Mittwoch 02.01.**  
 11:00 Uhr **Robbi startet durch**  
 15:00 Uhr **Premiere: Die Sonne**  
 16:30 Uhr Planeten – Expedition  
 19:30 Uhr Auroras

**Donnerstag 03.01.**  
 11:00 Uhr **Lillis Reise zum Mond**  
 15:00 Uhr Planeten – Expedition  
 16:30 Uhr Reise durch die Nacht  
 19:30 Uhr Kreuzfahrt

**Freitag 04.01.**  
 11:00 Uhr **Robbi startet durch**  
 15:00 Uhr **Die Sonne**  
 16:30 Uhr Planeten – Expedition  
 19:30 Uhr Auroras

**Samstag 05.01.**  
 15:00 Uhr **Lillis Reise zum Mond**  
 16:30 Uhr Reise durch die Nacht  
 19:30 Uhr Kreuzfahrt

**Sonntag 06.01.**  
 15:00 Uhr **Robbi startet durch**  
 16:30 Uhr **Die Sonne**

**Montag 07.01.**  
 19:30 Uhr **Sternhimmel des Monats**  
 »Mondfinsternis und Wintermilchstraße«  
 mit Dr. Martin Federspiel

**Dienstag 08.01.**  
 19:30 Uhr **Premiere: Der grüne Planet**

**Mittwoch 09.01.**  
 15:00 Uhr Planeten – Expedition

**Freitag 11.01.**  
 15:00 Uhr **Lillis Reise zum Mond**  
 19:30 Uhr Auroras

**Samstag 12.01.**  
 15:00 Uhr Reise durch die Nacht  
 19:30 Uhr Kreuzfahrt

**Sonntag 13.01.**  
 15:00 Uhr **Robbi startet durch**  
 16:30 Uhr **Die Sonne**

**Dienstag 15.01.**  
 19:30 Uhr Der grüne Planet

**Mittwoch 16.01.**  
 15:00 Uhr Planeten – Expedition

**Freitag 18.01.**  
 15:00 Uhr **Lillis Reise zum Mond**  
 19:30 Uhr Auroras

**Samstag 19.01.**  
 15:00 Uhr Reise durch die Nacht  
 19:30 Uhr Kreuzfahrt

**Sonntag 20.01.**  
 15:00 Uhr **Robbi startet durch**  
 16:30 Uhr **Die Sonne**

**Dienstag 22.01.**  
 19:30 Uhr Der grüne Planet

**Mittwoch 23.01.**  
 15:00 Uhr Planeten – Expedition

**Freitag 25.01.**  
 15:00 Uhr **Lillis Reise zum Mond**  
 19:30 Uhr Auroras

**Samstag 26.01.**  
 15:00 Uhr Reise durch die Nacht  
 19:30 Uhr Kreuzfahrt

**Sonntag 27.01.**  
 15:00 Uhr **Robbi startet durch**  
 16:30 Uhr **Die Sonne**

**Dienstag 29.01.**  
 19:30 Uhr Der grüne Planet

**Mittwoch 30.01.**  
 15:00 Uhr Planeten – Expedition

**FEBRUAR 2019**

**Freitag 01.02.**  
 15:00 Uhr **Lillis Reise zum Mond**  
 19:30 Uhr Auroras

**Samstag 02.02.**  
 15:00 Uhr Reise durch die Nacht  
 19:30 Uhr Kreuzfahrt

**Sonntag 03.02.**  
 15:00 Uhr **Robbi startet durch**  
 16:30 Uhr **Die Sonne**

**Dienstag 19.02.**  
 19:30 Uhr Der grüne Planet

**Mittwoch 20.02.**  
 15:00 Uhr Planeten – Expedition

**Freitag 22.02.**  
 15:00 Uhr **Lillis Reise zum Mond**  
 19:30 Uhr Auroras

**Montag 04.02.**  
 19:30 Uhr **Sternhimmel des Monats**  
 »Das Sternbild Zwillinge und seine Hauptsterne Castor und Pollux«  
 mit Dr. Thomas Presper

**Dienstag 05.02.**  
 19:30 Uhr Der grüne Planet

**Mittwoch 06.02.**  
 15:00 Uhr Planeten – Expedition

**Freitag 08.02.**  
 15:00 Uhr **Lillis Reise zum Mond**  
 19:30 Uhr Auroras

**Samstag 09.02.**  
 15:00 Uhr Reise durch die Nacht  
 19:30 Uhr Kreuzfahrt

**Sonntag 10.02.**  
 15:00 Uhr **Robbi startet durch**  
 16:30 Uhr **Die Sonne**

**Dienstag 12.02.**  
 19:30 Uhr Der grüne Planet

**Mittwoch 13.02.**  
 15:00 Uhr Planeten – Expedition

**Donnerstag 14.02.**  
 19:30 Uhr **Planetarium Spezial**  
 »Meteorite vom Mond«  
 mit Dr. Jutta Zipfel

**Freitag 15.02.**  
 15:00 Uhr **Lillis Reise zum Mond**  
 19:30 Uhr Auroras

**Samstag 16.02.**  
 15:00 Uhr Reise durch die Nacht  
 19:30 Uhr Kreuzfahrt

**Sonntag 17.02.**  
 15:00 Uhr **Robbi startet durch**  
 16:30 Uhr **Die Sonne**

**Dienstag 19.02.**  
 19:30 Uhr Der grüne Planet

**Mittwoch 20.02.**  
 15:00 Uhr Planeten – Expedition

**Freitag 22.02.**  
 15:00 Uhr **Lillis Reise zum Mond**  
 19:30 Uhr Auroras

**Samstag 23.02.**  
 15:00 Uhr Reise durch die Nacht  
 19:30 Uhr Kreuzfahrt

**Sonntag 24.02.**  
 15:00 Uhr **Robbi startet durch**  
 16:30 Uhr **Die Sonne**

**Dienstag 26.02.**  
 19:30 Uhr Der grüne Planet

**Mittwoch 27.02.**  
 15:00 Uhr Planeten – Expedition

**MÄRZ 2019**

**Freitag 01.03.**  
 15:00 Uhr **Lillis Reise zum Mond**  
 19:30 Uhr Auroras

**Samstag 02.03.**  
 15:00 Uhr Reise durch die Nacht  
 19:30 Uhr Kreuzfahrt

**Sonntag 03.03.**  
 15:00 Uhr **Robbi startet durch**  
 16:30 Uhr **Die Sonne**

**Montag 04.03.**  
 19:30 Uhr **Sternhimmel des Monats**  
 »Die Sterne des Frühlings«  
 mit Benjamin Waller

**Dienstag 05.03.**  
 15:00 Uhr Reise durch die Nacht  
 19:30 Uhr Der grüne Planet

**Mittwoch 06.03.**  
 15:00 Uhr **Robbi startet durch**  
 16:30 Uhr Planeten – Expedition

**Donnerstag 07.03.**  
 15:00 Uhr **Die Sonne**

**Freitag 08.03.**  
 15:00 Uhr **Lillis Reise zum Mond**  
 19:30 Uhr Auroras

**Samstag 09.03.**  
 15:00 Uhr Reise durch die Nacht  
 19:30 Uhr Kreuzfahrt

**Sonntag 10.03.**  
 15:00 Uhr **Robbi startet durch**  
 16:30 Uhr **Die Sonne**

**Dienstag 12.03.**  
 19:30 Uhr Der grüne Planet

**Mittwoch 13.03.**  
 15:00 Uhr Planeten – Expedition

**Freitag 15.03.**  
 15:00 Uhr **Lillis Reise zum Mond**  
 19:30 Uhr Auroras

**Samstag 16.03.**  
 15:00 Uhr Reise durch die Nacht  
 19:30 Uhr Kreuzfahrt

**Sonntag 17.03.**  
 15:00 Uhr **Robbi startet durch**  
 16:30 Uhr **Die Sonne**

**Dienstag 19.03.**  
 19:30 Uhr Der grüne Planet

**Mittwoch 20.03.**  
 15:00 Uhr Planeten – Expedition

**Freitag 22.03.**  
 15:00 Uhr **Lillis Reise zum Mond**  
 19:30 Uhr Auroras

**Samstag 23.03.**  
 15:00 Uhr Reise durch die Nacht  
 19:30 Uhr Kreuzfahrt

**Sonntag 24.03.**  
 15:00 Uhr **Robbi startet durch**  
 16:30 Uhr **Die Sonne**

**Dienstag 26.03.**  
 19:30 Uhr Der grüne Planet

**Mittwoch 27.03.**  
 15:00 Uhr Planeten – Expedition

**Freitag 29.03.**  
 15:00 Uhr **Lillis Reise zum Mond**  
 19:30 Uhr Auroras

**Samstag 30.03.**  
 15:00 Uhr Reise durch die Nacht  
 19:30 Uhr Kreuzfahrt

**Sonntag 31.03.**  
 15:00 Uhr **Robbi startet durch**  
 16:30 Uhr **Die Sonne**

**Schulvorführungen**  
 Das Freiburger Planetarium bietet für Schulklassen aller Altersstufen und Schularten spezielle Schulvorführungen an. Live oder mit vorproduzierten Multi-Media-Shows werden den Kindern und Jugendlichen altersgerecht die naturwissenschaftlichen Grundlagen vermittelt. Eine ausführliche Auflistung der Themen steht unter [www.planetarium-freiburg.de](http://www.planetarium-freiburg.de) für Sie bereit. Telefonische Beratung und Terminvereinbarung von Montag bis Freitag 08:00 Uhr bis 12:00 Uhr unter Telefon 0761-389 06 30.

**Firmen und Gruppen**  
 Sondervorführungen sind für geschlossene Gruppen nach terminlicher Vereinbarung möglich. Bitte erkundigen Sie sich telefonisch nach unseren Konditionen. Telefonische Beratung und Terminvereinbarung von Montag bis Freitag 08:00 Uhr bis 12:00 Uhr unter Telefon 0761-389 06 30.

**Ticketreservierung für öffentliche Veranstaltungen**  
 Reservieren Sie Tickets online: [www.planetarium-freiburg.de](http://www.planetarium-freiburg.de)  
 Reservierte Karten müssen spätestens 30 Minuten vor Beginn an der Kasse abgeholt werden. Nicht rechtzeitig abgeholte Karten gehen in den freien Verkauf.

**Impressum**  
 Herausgeber: Planetarium Freiburg  
 Verantwortlich: Dr. Thomas Presper  
 Druck: Böhm & Co., Freiburg  
 Auflage: 15.000 Exemplare  
 Titelbild: Orion Nebel, Hubble Space Telescope HST  
 Bildnachweise: NASA/SDO, NOAA, ESA/Sentinel2, WUSTL, LWL Planetarium Münster, Planetarium Bochum  
 Gestaltung: know idea, Freiburg  
 Hinweis: Änderungen am Programm vorbehalten

**Pädagogische Altersempfehlung**  
 Unsere Themenpalette ist breit gefächert und auf verschiedene Altersgruppen zugeschnitten. Bitte beachten Sie unsere Altershinweise, die als pädagogische Empfehlung anzusehen sind.

**Hauptprogramme**  
 Für Erwachsene und Jugendliche ab 12 Jahren.

**Familienprogramme**  
 Für Kinder ab 8 Jahren und für Erwachsene.

**Kinderprogramme**  
 Für Kinder ab 5 Jahren und sie begleitende Erwachsene. Für jüngere Kinder sind unsere Veranstaltungen nicht geeignet.



**Planetarium Freiburg**

**Programm**  
 Januar – März 2019





# Hauptprogramm

Für Erwachsene und Jugendliche ab 12 Jahren.



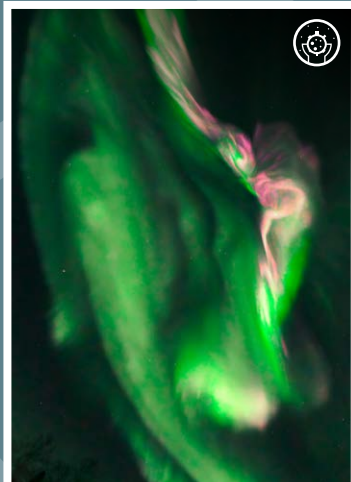
## Kreuzfahrt durch die Galaxis

Wunderschöne Gasnebel, geheimnisvolle Ansammlungen von Sternen oder auch Planeten um andere Sonnen erwarten uns auf einer Tour durch die Galaxis – unserem Milchstraßensystem.

Wir gewinnen Einblicke in die Erforschung des Weltraums und erleben das Werden und Vergehen von Sternen. Außerdem lernen wir zu verstehen, wie unsere Erde in die Vielfalt der Himmelskörper einzuordnen ist.

Und wie auf einer Kreuzfahrt auf den irdischen Meeren gibt es auch im Kosmos an jeder Station Überraschendes und Unglaubliches zu entdecken. Steigen Sie ein und erleben Sie die Faszination des Alls.

Produktion des Planetariums Freiburg.

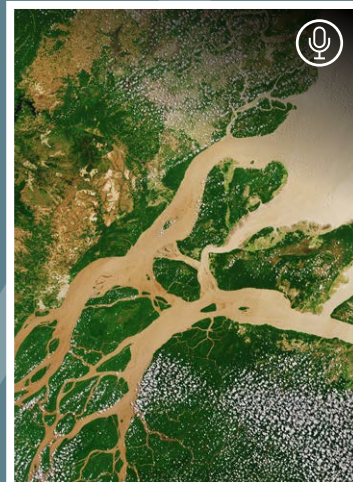


## Auroras – Geheimnisvolle Lichter des Nordens

Polarlichter gehören zu den wunderbarsten Naturerscheinungen. Man kennt sie als »Aurora Borealis« (Nordlicht) im hohen Norden und als »Aurora Australis« (Südlicht) im tiefen Süden.

Dem koreanischen Astrophotographen Kwon O Chul gelang es, diese Leuchterscheinungen in ihren vielen Facetten aufzunehmen. Ein grandioser Tanz von Formen und Farben erwartet Sie im Kuppelsaal des Planetariums Freiburg. Originalaufnahmen von Bord der Internationalen Raumstation ISS und Computer-Visualisierungen bringen uns auch Legenden und wissenschaftliche Erforschung der Polarlichter näher.

Produktion: Kwon O Chul/Metaspace.  
Einleitung: Planetarium Mannheim.



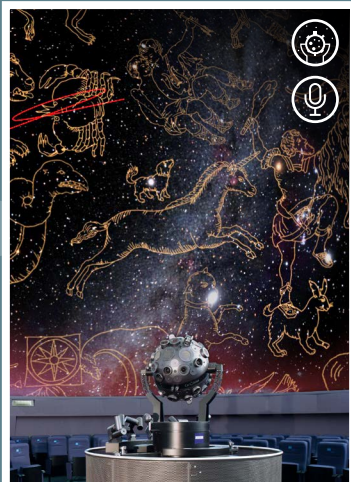
## Der »grüne« Planet

Premiere: 8. Januar, 19:30

Wir schauen uns die Schönheit der Erde zunächst anhand von Satellitenbildern an. Schon aus dem All lassen sich verschiedene Lebensräume auf der Erde erkennen. Doch wie wirken die Systeme von Luft, Wasser und Sonne zusammen, um das Leben auf der Erde zu erhalten? Wir betrachten die Photosynthese in einem Baumblatt und die Funktion der Wälder für unsere Umwelt.

Die Bewegung der Erde um die Sonne, die Achsneigung der Erde und die daraus folgende Entstehung der Jahreszeiten sind die Taktgeber des Lebens. Darüber hinaus gibt es die großen Klimazyklen der Warm- und Kaltzeiten. Wie entstehen diese? Welche Bedeutung hat der Treibhauseffekt, der unser Klima heute in einen bedrohlich heißen Zustand zu kippen droht?

Produktion des Planetariums Hamburg.  
Einleitung: Planetarium Freiburg.



## Der Sternhimmel des Monats

Wir zeigen einen Überblick über den aktuell sichtbaren Sternhimmel, jeweils ergänzt durch ein Sonderthema. Zudem weisen wir auf besondere Himmelsereignisse oder -objekte hin, die in diesem Monat beobachtet werden können.

Montag 07.01.

19:30 Uhr »Mondfinsternis und Wintermilchstraße« mit Dr. Martin Federspiel

Montag 04.02.

19:30 Uhr »Das Sternbild Zwillinge und seine Hauptsterne Castor und Pollux« mit Dr. Thomas Presper

Montag 04.03.

19:30 Uhr »Die Sterne des Frühlings« mit Benjamin Waller

# Familienprogramm

Für Kinder ab 8 Jahren und für Erwachsene.



## Die Sonne – Stern des Lebens

Premiere: 2. Januar, 15:00

Was wäre die Erde, was wären wir Menschen ohne die Sonne? Es gibt keinen Zweifel: Ohne Licht und Wärme von der Sonne wäre die Erde keine Oase des Lebens geworden. Dabei ist die Sonne selbst ein äußerst lebensfeindlicher Ort.

Wie kommt es, dass sie so extrem heiß ist? Was ist ihre Energiequelle? Woraus besteht sie überhaupt? Was sind die merkwürdigen dunklen Flecken auf der Sonnenoberfläche? Und wie haben die Forscherinnen und Forscher das alles herausfinden können? Wir können die Sonne zwar nicht vor Ort untersuchen, aber wir haben den Code geknackt, der uns all das verrät. Der Schlüssel sind die Regenbogenfarben des Lichts...

Montag 07.01.

19:30 Uhr »Mondfinsternis und Wintermilchstraße« mit Dr. Martin Federspiel

Montag 04.02.

19:30 Uhr »Das Sternbild Zwillinge und seine Hauptsterne Castor und Pollux« mit Dr. Thomas Presper

Montag 04.03.

19:30 Uhr »Die Sterne des Frühlings« mit Benjamin Waller

Produktion des Planetariums Freiburg.

Mit ihrer enormen Energieeinstrahlung kann die Sonne uns helfen, unsere Energieprobleme zu lösen. Denn längst ist klar: Weitermachen wie bisher mit Öl, Kohle und Gas geht nicht, wenn wir die Klimakatastrophe verhindern wollen. Sonnenenergie in ihren unterschiedlichsten Formen ist die Zukunft.

Außer der Strahlung der Sonne ist die Erde immer einem Strom von Teilchen ausgesetzt, dem sogenannten Sonnenwind. Nach starken Ausbrüchen kann der gelegentlich auf Sturmstärke auffrischen. In hohen Breiten der Erde gibt es dann zauberhaft schöne Polarlichter zu sehen, aber es droht auch Gefahr für Satelliten und andere Technik.

Im Vergleich zu vielen anderen Sternen ist die Sonne ein eher bescheidenes Sternchen. Bei anderen Sternen können wir ablesen, wie Vergangenheit und Zukunft der Sonne aussehen. Und immer wieder zeigt sich: Die Sonne ist für uns auf der Erde genau der richtige Stern – sie ist unser Stern des Lebens.



## Eine Reise durch die Nacht

Eine klare Nacht lädt zum Sternegucken ein. Doch was sieht man alles am Sternhimmel? Wie findet man sich zurecht?

Bei diesem live moderierten Programm wird der aktuelle Sternhimmel hautnah erlebbar. Zunächst begeben wir uns auf die Suche nach dem Polarstern und lernen, uns am Nachthimmel zu orientieren.

Die aktuell sichtbaren Sternbilder und Planeten werden erklärt. Das Publikum entscheidet, welche dieser Planeten wir auf einer virtuellen Reise besuchen. Dazu hören wir alte Sternbildsagen und erfahren mehr über aktuelle Himmelsereignisse.

Produktion des Planetariums Freiburg.



## Planeten – Expedition ins Sonnensystem

Unbemannte Raumsonden haben die Planeten unseres Sonnensystems, Kleinplaneten und Kometen erforscht. Zahlreiche atemberaubende Bilder und Forschungsdaten wurden von diesen fernen Welten zur Erde gefunkt. Was könnten Entdeckungsreisende in der Zukunft bei einem Besuch dieser Himmelskörper erleben?

Auf einer phantastischen Reise besuchen wir den Mars und gehen dort auf die Suche nach Lebensspuren. Danach tauchen wir in die Wolkenwirbel des Riesenplaneten Jupiter ein, besuchen Monde und durchqueren die spektakulären Ringe des Planeten Saturn. Obendrein erleben wir einen zerbrechenden Kometenkern. Kommen Sie mit auf eine spektakuläre Tour zu den Naturwundern im Reich der Sonne!

Gemeinschaftsproduktion deutschsprachiger Planetarien.

# Kinderprogramm

Für Kinder ab 5 Jahren und sie begleitende Erwachsene.



## Robbi startet durch

Viele Kinder kennen unseren Planetariumsroboter Robbi bereits aus einer Kindergartenveranstaltung. Doch nun stellt er sich auch einem breiteren Publikum vor.

Frisch aus dem Urlaub gekommen strotzt Robbi wieder vor Tatendrang. Er zeigt den Kindern, was er alles kann und wie genau er arbeitet. Doch wie so oft – auch ein Roboter kann Fehler machen ...

Begleitet unseren liebenswert schusseligen Robbi bei neuen Abenteuern und lernt dabei Phänomene am Himmel, Sternbilder und das Weltall kennen.

Produktion des Planetariums Freiburg.



## Lillis Reise zum Mond

»Oh wie wunderschön ist doch der Mond«, denkt sich Lilli. Und Lilli ist nicht irgendwer, sie ist ein nettes Huhn. Aber Lilli macht sich Sorgen um den Mond, denn mal steht er rund und voll am Himmel, mal nur halb und mal nur als schmale Banane oder er ist sogar gar nicht zu sehen. Was ist da nur los?

Wird der Mond immer wieder von einem bösen Drachen gefressen und dann wieder ausgespuckt? Das muss ja schrecklich für ihn sein.

Lilli muss dem Mond helfen. Zusammen mit ihrem Freund, dem Kater Karlo, fliegt sie zum Mond. Wie sie dahin kommen und was sie dabei alles über den Mond erfahren, erlebt ihr im Planetarium

Produktion des Planetariums Bochum.

# Besonderes



## Planetarium Spezial: »Die »anderen« Steine vom Mond – Meteoriten vom Mond«

mit Dr. Jutta Zipfel,  
Senckenberg Gesellschaft für Naturforschung Frankfurt a. M.  
14. Februar, 19:30 Uhr

Im Juli 1969 nahmen – zum ersten Mal in ihrer Geschichte – Menschen während einer Apollo-Mission Proben von der Mondoberfläche und brachten sie zur Erde.

Zwölf Jahre später wurde in der Antarktis ein Stein gefunden, der sich als Bruchstück des Monds herausstellte. Wie kam er dahin und was können wir an diesem Meteorit und auch an nachfolgenden Funden von weiteren Mondmeteoriten erforschen?



Kann man von ihnen etwas über den Mond erfahren was die Apollo-Proben nicht verraten? Wie wichtig sind Meteoritenfunde überhaupt für unser wissenschaftliches Verständnis von den Planeten im Inneren Sonnensystem?

Eintritt:  
Es gelten die normalen Eintrittspreise.

Das Jahr 2019 bietet aus Anlass des 50-jährigen Jubiläums der ersten bemannten Mondlandung die Gelegenheit, unseren Mond etwas eingehender zu betrachten. Wir haben in den nächsten Monaten mehrere Vorträge und ab Juni eine neue Familienveranstaltung im Programm, damit Sie sich mit unserem Mond vertraut machen können.