

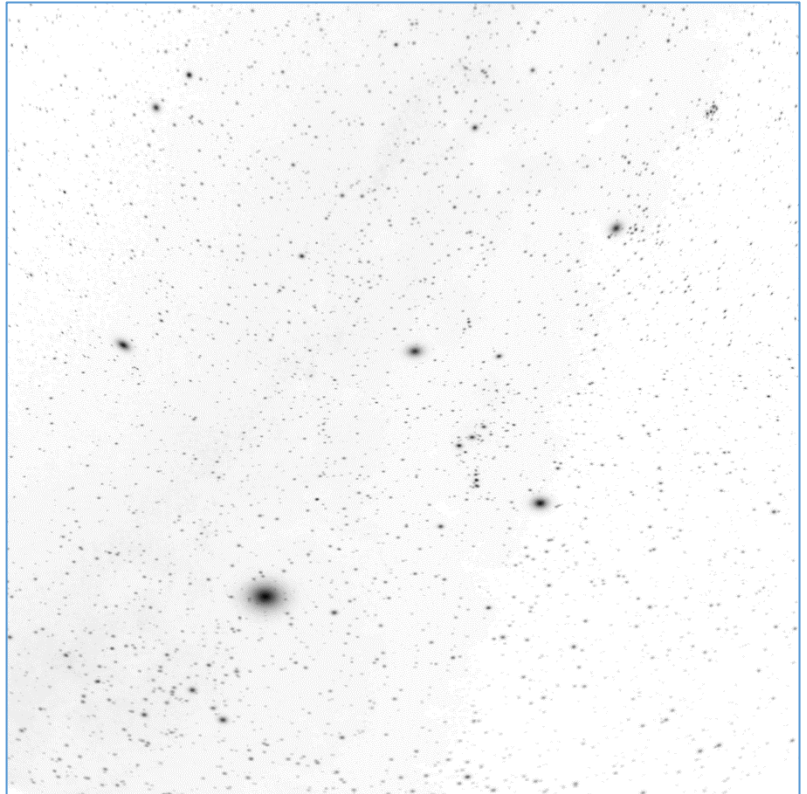


Am Winterhimmel finden sich ein paar der schönsten und auch hellsten Sternbilder des ganzen Himmels. Sehr helle Sterne sind auf dem Bild rechts als große Punkte dargestellt.

Finde die Sternbilder im Winterhimmel und zeichne sie dort ein. Du musst manche etwas drehen, damit sie genau passen.



Der Himmelsjäger Orion (lateinisch: Orion)  
Die hellen Sterne an seiner linken Schulter und seinem rechten Knie und die drei Gürtelsterne in einer Linie helfen ihn zu finden.



Ein Ausschnitt des Wintersternhimmels



Die Zwillinge (lateinisch: Gemini)  
Zwei gleichhelle Sterne, die nah beieinander stehen sind die Zwillingsterne Castor und Pollux. Um sie zu finden denkt man sich eine Linie von Orions rechtem Gürtelstern durch seinen linken Schulterstern. Diese zeigt auf Castor.



Der Kleine Hund  
(lateinisch: Canis Minor)  
Er befindet sich zwischen den Zwillingen und dem Großen Hund. Procyon ist ein heller Stern in ihm.



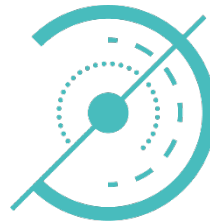
Der Große Hund (lateinisch: Canis Major)  
Sirius, in der Schulter des Großen Hundes ist der hellste Stern am Nachthimmel.



Der Stier (lateinisch: Taurus)  
Der Stier blickt Orion direkt entgegen. Sein Auge, Aldebaran, ist ein hellroter Stern.

Male die Bilder bunt an, wenn du magst.

Arbeitsblätter Grundschule  
 „Sternbilder am Winterhimmel“  
 Lösungen



Planetarium  
 Freiburg

Am Winterhimmel finden sich ein paar der schönsten und auch hellsten Sternbilder des ganzen Himmels. Sehr helle Sterne sind auf dem Bild rechts als große Punkte dargestellt.

Finde die Sternbilder im Winterhimmel und zeichne sie dort ein. Du musst manche etwas drehen, damit sie genau passen.



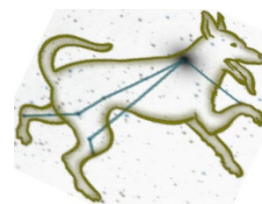
Der Himmelsjäger Orion (lateinisch: Orion)  
 Die hellen Sterne an seiner linken Schulter und seinem rechten Knie und die drei Gürtelsterne in einer Linie helfen ihn zu finden.



Ein Ausschnitt des Wintersternhimmels



Der Kleine Hund  
 (lateinisch: Canis Minor)  
 Er befindet sich zwischen den Zwillingen und dem Großen Hund. Procyon ist ein heller Stern in ihm.



Der Große Hund (lateinisch: Canis Major)  
 Sirius, in der Schulter des Großen Hundes ist der hellste Stern am Nachthimmel.



Die Zwillinge (lateinisch: Gemini)  
 Zwei gleichhelle Sterne, die nah beieinander stehen sind die Zwillingsterne Castor und Pollux. Um sie zu finden denkt man sich eine Linie von Orions rechtem Gürtelstern durch seinen linken Schulterstern. Diese zeigt auf Castor.



Der Stier (lateinisch: Taurus)  
 Der Stier blickt Orion direkt entgegen. Sein Auge, Aldebaran, ist ein hellroter Stern.

Male die Bilder bunt an, wenn du magst.