



Der rechts gezeigte Sternhimmel enthält das Sternbild, mit dem man sich orientieren kann.

1. Welches ist es?

-----

Zeichne die Linien des Sternbilds mit Bleistift ein.

2. Der Polarstern, auch Nordstern genannt, kann mit diesem Sternbild gefunden werden. Erkläre wie man den Nordstern findet.

-----

-----

Markiere den Nordstern mit einem roten Punkt.

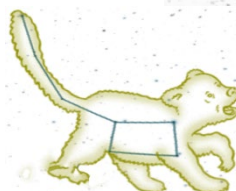
3. Zeichne nun die rechts gezeigten Sternbildlinien in den Sternhimmel ein. Du musst sie meist drehen.



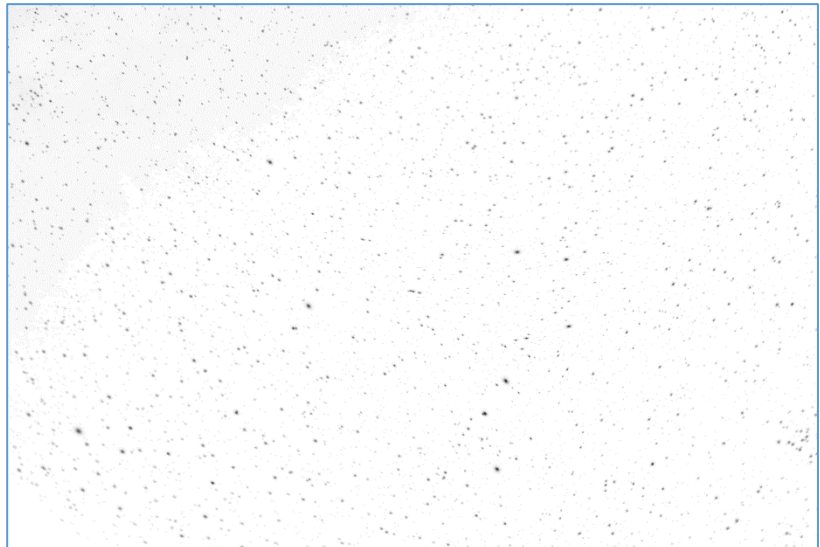
Großer Bär (lateinisch: Ursa major)



Drache (lateinisch: Draco)



Kleiner Bär (lateinisch: Ursa minor)



Ausschnitt des Sternhimmels zur Orientierung

Male die Bilder bunt an, wenn du magst.

Der rechts gezeigte Sternhimmel enthält das Sternbild, mit dem man sich orientieren kann.

1. Welches ist es?

Der Große Wagen.

Zeichne die Linien des Sternbilds mit Bleistift ein.

2. Der Polarstern, auch Nordstern genannt, kann mit diesem Sternbild gefunden werden. Erkläre wie man den Nordstern findet.

Ich verlängere die Linie am Großen Wagen vom Hinterrad zur Wagenrückwand fünfmal. Die Linie zeigt auf den Nordstern.

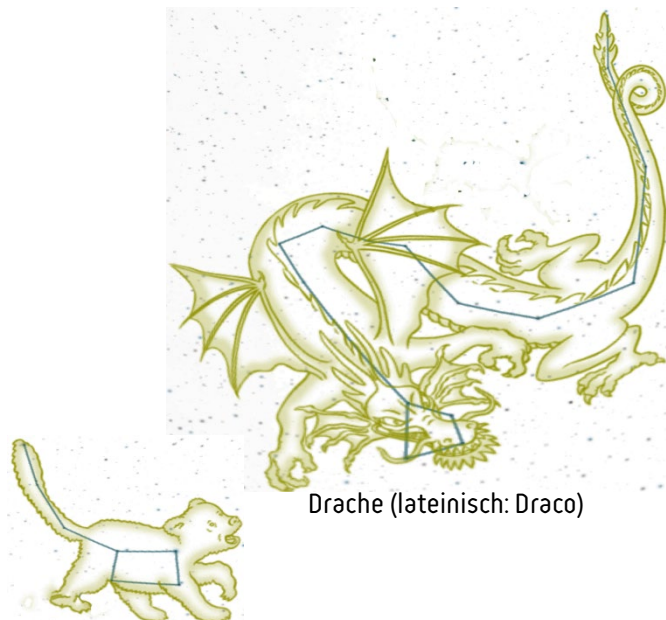
Ausschnitt des Sternhimmels zur Orientierung

Markiere den Nordstern mit einem roten Punkt.

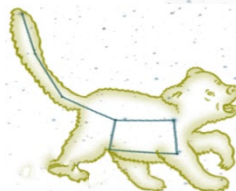
3. Zeichne nun die rechts gezeigten Sternbildlinien in den Sternhimmel ein. Du musst sie meist drehen.



Großer Bär (lateinisch: Ursa major)



Drache (lateinisch: Draco)



Kleiner Bär (lateinisch: Ursa minor)

Male die Bilder bunt an, wenn du magst.